



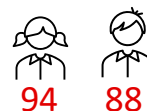
November 2021

Liebe Eltern, liebe Erziehungsberechtigte

Mit dem neuen Informationsbrief erhalten Sie wiederum aktuelle Informationen aus der Primarschule der Gemeinde Glarus und der Primarschule Ennenda. Wir wünschen eine spannende Lektüre und Freude an den Werken/Zeichnungen der Kinder.

Schule Ennenda - Zahlen

Aktuell besuchen 182 Kinder die Schule Ennenda, aufgeteilt in 11 Klassen. Das Schulteam umfasst rund 30 Lehrpersonen, Schulische HeilpädagogInnen, DaZ Lehrpersonen, Schulassistenten, die Sachbearbeiterin und Schulleiterin.



Notebook ab der 5. Klasse

Ab diesem Schuljahr erhalten alle neueintretenden Schülerinnen und Schüler der 5. Klasse ein Notebook. Es dient als wertvolles Hilfsmittel für den Unterricht und unterstützt das Erreichen der Kompetenzen im Sinn des Lehrplans21.

BEITRAG SCHULKOMMISSION

Einführung von Niveaufächern und Erweiterung der integrativen Klassen an der Oberstufe Buchholz

Die Schulkommission hat im Mai 2021 den Grundsatzentscheid getroffen, dass in der Oberstufe Buchholz ab Sommer 2022 bei den neueintretenden Erstklässlerinnen und Erstklässlern Niveaufächer und eine Erweiterung der integrativen Klassen eingeführt werden soll.

Mit diesem Schulmodell wird der Unterricht durchlässiger und bietet mehr Chancen für die Schülerinnen und Schüler. Aufgrund dieser Durchlässigkeit versprechen wir uns auch eine Motivationssteigerung bei den Lernenden. Die Schultypen Sekundar-, Real- und Oberschule bleiben unverändert bestehen und zwischen den Schultypen kann nach wie vor gewechselt werden.

Für die Einführung dieses Projekts ist noch eine Bewilligung des Departementes für Bildung und Kultur des Kantons Glarus notwendig.

Weitere Informationen zum Projekt finden Sie auf der Website www.oberstufe-glarus.ch oder mittels QR-Code.



Laubsägearbeit Buchstaben/Initialen, 2. Klasse





November 2021

Sichtbar im Verkehr - auch in der dunklen Jahreszeit

Nur wer leuchtet,
wird rechtzeitig gesehen.



Wer leuchtet, wird besser und früher gesehen. Dies gilt generell, aber insbesondere bei schlechten Sichtverhältnissen, bei Dämmerung und in der Nacht. Zu Fuss und auf dem Velo verdoppelt sich das Unfallrisiko bei Dunkelheit. Markieren Sie sich und Ihre Kinder mit heller Kleidung und Leuchtelementen. Helfen Sie bitte mit, das Unfallrisiko zu reduzieren!

bfu.ch

Feier des neuen Ständeratspräsidenten am Mittwoch, 1. Dezember 2021

Der Glarner Ständerat, Dr. Thomas Hefti, wird zu Beginn der Wintersession der eidgenössischen Räte voraussichtlich zum Präsidenten der kleinen Kammer gewählt.

Diese Wahl wird jeweils mit einem grossen Besuch aus Bern im Heimatkanton des Gewählten gefeiert. Diese nicht alltägliche Feier wird am Mittwoch, 1. Dezember 2021 stattfinden. Der hohe Besuch mit Delegationen und Mitgliedern des Bundesrates erreicht den Hauptort um 14:30 Uhr mit dem Extrazug aus Bern.

Bei der Begrüssung der Gäste werden möglichst viele Schulkinder (3. – 6. Klasse) mitwirken. Die Lehrpersonen werden mit den Schülerinnen und Schülern am Strassenrand stehen. Alle werden mit kleinen Kantons- und Schweizerfahnen ausgestattet und heissen die Gäste damit herzlich willkommen. Selbstverständlich werden die Klassen für ihre Teilnahme ein Präsent erhalten.

Für die Anmeldung Ihres Kindes, werden Sie einen separaten Brief erhalten.

Seifenblasen zum Start der neuen Schulhausregeln

Die Schulhausregeln wurden aktualisiert und positiv formuliert. So heisst es neu: zu deiner Sicherheit kletterst du nicht auf die umliegenden Bäume und nicht mehr, das Klettern auf die umliegenden Bäume ist verboten. Die Schulhausregeln geben den Rahmen für das miteinander lernen und leben an der Schule Ennenda. Gemeinsam wurde der Start mit den neuen Regeln vor den Herbstferien gefeiert – Schülerinnen und Schüler aller Klassen liessen zusammen Seifenblasen steigen, als Zeichen des Miteinanders.





November 2021

SCHULHÄUSER GEMEINDE GLARUS

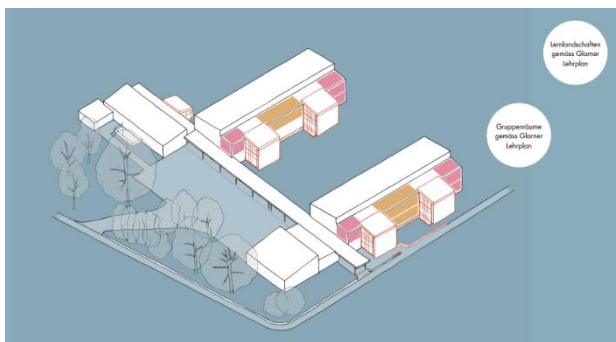
Umbau Schulhaus Erlen

Die Schulanlage Erlen in Glarus wurde 1955 gebaut und zuletzt 1992 teilsaniert, wobei vieles sich noch im Originalzustand befindet, beispielsweise die sanitären Anlagen oder das Dach. Nebst der fehlenden Erdbebensicherheit ist das Schulhaus auch nicht barrierefrei, was beispielsweise auch auf den jetzigen Hort im Glärnisch zutrifft.

Wir freuen uns, Ihnen unser Erklärvideo zum Umbau des Schulhauses Erlen als zusätzliche Visualisierung anbieten zu können.



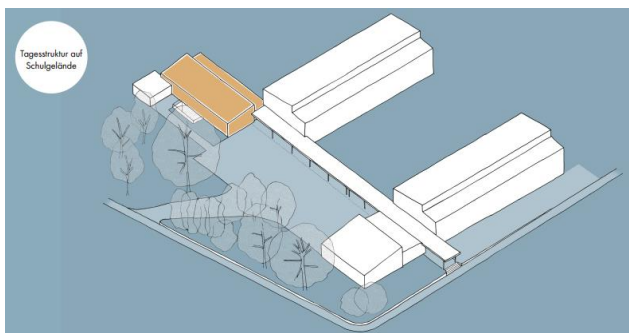
Lernlandschaften und helle Gruppenräume



Die gelben Bereiche stellen die neuen Lernlandschaften dar, welche in den jetzt vorhandenen Schulhauskorridoren sowie dem Treppenhaus zu stehen kommen. Diese stehen den Kindern für das Lernen zwischendurch zur Verfügung und sind je nach Klassenstufe unterschiedlich angeordnet. Die roten Bereiche sind Gruppenräume. Diese werden in den jetzigen WC-

Anlagen angesiedelt sein und sind multifunktional benutzbar. Die Abtrennung zu den Lernlandschaften hin erfolgt mittels Glaswand, so dass die Lehrperson jederzeit den Überblick über das Geschehen im Gruppenraum halten kann.

Tagesstrukturen und Hort



In der ehemaligen Hauswarts-Wohnung und jetzigen Lehrerzimmer und Schulsekretariat entsteht der neue Hort sowie die Räumlichkeiten für die Tagesstrukturen. Durch die örtliche Nähe zur Schule können Synergien optimal genutzt werden.

Illustrationen: Amjgs Architektur

Zeichnungen Schmetterlinge, KG



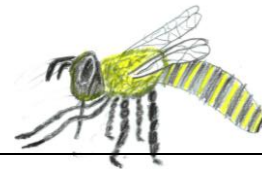


November 2021

Zeichnungen Bienen und Hummeln, 3. Klasse

Nächste Termine

| | |
|-------------------------|--|
| 8. Nov. 2021 | Infoabend Gymnasium |
| 16. + 18. Nov. 2021 | Infoabend Oberstufe Buchholz |
| 1. Dez. 2021 | Begrüssung Ständeratspräsident beim Einzug in Glarus |
| 4. Dez. 2021 | Klausumzug Ennenda |
| 24. Dez. – 9. Jan. 2022 | Weihnachtsferien |
| 29. Jan. – 6. Feb. 2022 | Sportferien |
| 9. Feb. 2022 | Anmeldeschluss Aufnahmeprüfung Gymnasium |
| Feb. (Termin folgt) | Einschulungselternabend |
| 28. Feb. 2022 | Fasnachtsmontag (schulfrei) |
| 7. + 8. März 2022 | Aufnahmeprüfung Gymnasium |
| 7. – 24. April 2022 | Frühlingsferien |



Vielen Dank für Ihr Vertrauen und die wertvolle Zusammenarbeit.
Wir wünschen Ihnen jetzt schon eine wunderschöne Weihnachtszeit.

Freundliche Grüsse

Dorothea Suter
Schulleiterin
dorothea.suter@glarus.ch

Manuela Schneider
Sekretariat
manuela.schneider@glarus.ch

Kunstarbeit, Wo ist die Hand? 6. Klasse

